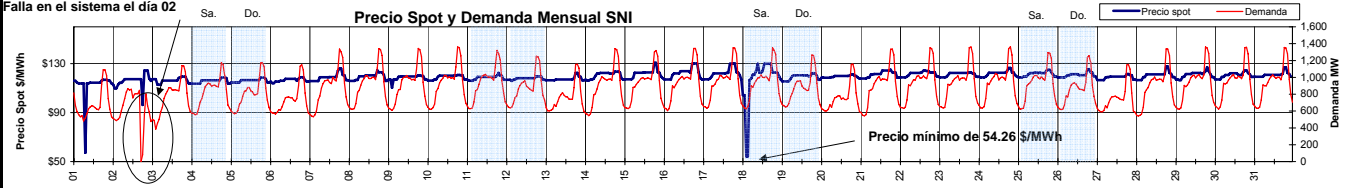


MERCADO ELECTRICO INFORME MENSUAL

www.cnee.gob.gt



Monitoreo del 01 al 31 Enero 2008 DIVISION DE MERCADO

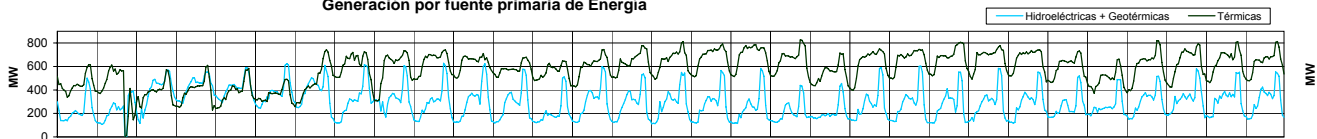


PRECIO SPOT Y DEMANDA

El Precio Spot tuvo un promedio de 119.17 \$/MWh con una variación de \$6.72 respecto al mes anterior con un máximo de 130.65 \$/MWh el día Martes 15 a las 19 hrs. El precio Spot tuvo un mínimo de 54.26 \$/MWh el día Viernes 18 a las 3 hr. La demanda SNI tuvo un promedio de 867.01 MW la demanda máxima fue el día Jueves 24 a las 19:15 con 1362.46 MW y una mínima de 0 MW el día 2 a las 18:15. El coeficiente de correlación entre el precio y la demanda fue de 0.2859

NOTA: Se presentó una falla en el sistema de transmisión con el colapso de 3 torres en el sur del país, por consecuencia hubo un apagón general

Generación por fuente primaria de Energía



FACTOR DE PLANTA

	Hidro	Geo	Térmica
Min.	12%	41%	13%
Max.	92%	96%	72%

La tabla de arriba representa el porcentaje de utilización respecto a la capacidad instalada para las plantas Hidroeléctricas, Geotérmicas y Térmicas

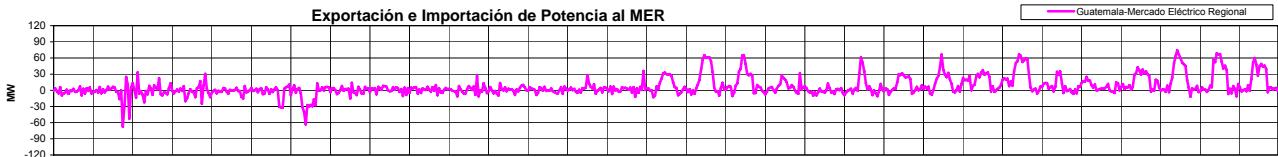
Nota: Para cálculos de factor de planta no se tomo en cuenta el día 02 debido a la falla en el sistema

EXPORTACIÓN E IMPORTACIÓN

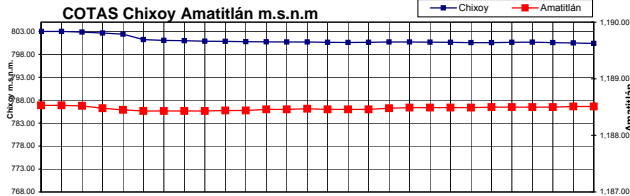
Guatemala exportó al MER un total de 5.04904 GWh. El intercambio máximo de energía del sistema Guatemalteco al MER fue de 74.18 MW el día Martes 29 a las 11 hrs. El intercambio mínimo de energía del sistema Guatemalteco al MER fue de -67.46 MW el día Miércoles 2 a las 19 hrs.

Fuente: Posdespachos del AMM usando registros horarios

Exportación e Importación de Potencia al MER



COTAS Chixoy Amatitlán m.s.n.m



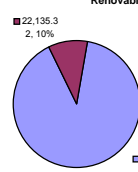
COTAS CHIXOY Y AMATITLÁN

La cota de Chixoy presenta un valor de 802.96 a 800.35 m.s.n.m. con una variación de -2.61 m. La cota de Amatitlán presenta un valor de 1188.53 m. a 1188.49 m.s.n.m. con una variación de -0.04 m. Cota de rebalse de chixoy: 803 m.s.n.m.
Nota: m.s.n.m. metros sobre nivel del mar cota = nivel del ag

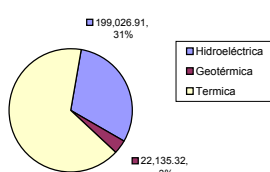
Resumen Combustibles promediados del mes actual y anterior

	Anterior	Actual	Dif.
NY Cargo	72.36	73.68	1.32
US GULF	67.96	68.79	0.83
NYMEX	90.55	91.52	0.97
WTI	89.76	91.82	2.06

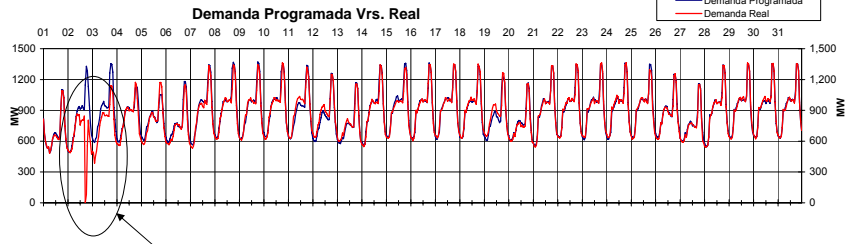
Generación mensual por Recursos Renovables (MWh)



Por fuente primaria de energía (MWh)



Demanda Programada Vrs. Real



debido a falla en el sistema

RESUMEN

RESUMEN	Precio Spot	Demanda SNI	Hidro+Geo	Térmica	INT	Programa 1	Desviación % 2	ERROR % 3
MAX	130.65 \$/MWh	1,362.46 MW	645.27 MW	826.80 MW	74.18 MW	1,370.89 MW	24.15%	24.15%
MIN	54.26 \$/MWh	0.00 MW	0.00 MW	0.00 MW	(67.46) MW	486.00 MW	0.01%	0.01%
PROM	119.17 \$/MWh	867.01 MW	297.26 MW	576.18 MW	6.79 MW	881.27 MW	3.52%	3.57%

Coefficiente de Correlación Precio Demanda
0.2859

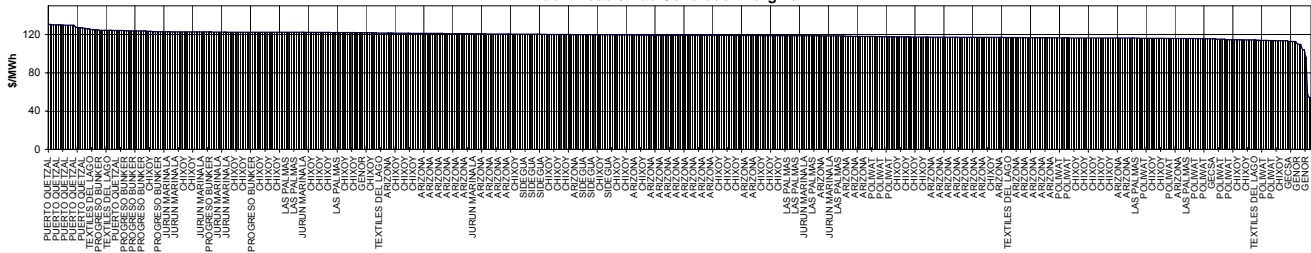
DEMANDA PROGRAMADA

La relación entre la demanda programada y el posdespacho se comporta con una desviación máxima de 24.14%, una mínima de 0.01% y un promedio de 3.52% lo cual representa un desvío de -305 MW, 0.12 MW y 3.51 MW respectivamente, el error máximo fue de 24.15% el día Jueves 3 de Enero a las 18 hrs. El MAPE fue de 3.56% mientras que la mes anterior fue de 2.23%

Nota: Para cálculos de desviación no se tomo el día 02 debido a la falla en el sistema

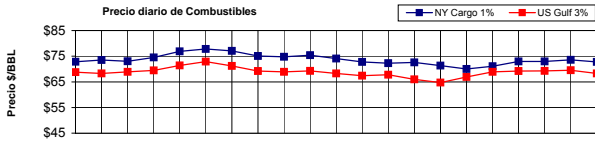
Nota: (Un buen pronóstico requiere de un MAPE ≤ 4%)

Identificación de Generador Marginal

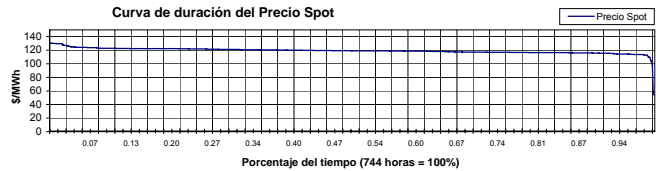


Porcentaje del tiempo (744 horas = 100%)

Precio diario de Combustibles



Curva de duración del Precio Spot



Porcentaje del tiempo (744 horas = 100%)

PRECIOS DE COMBUSTIBLES

El promedio de precio a futuro del New York Mercantile en el mes se situó en un valor de **91.52 \$/BBL para entrega en Enero 2008,**

El promedio móvil del mes para el Bunker NY Cargo 1% fue 73.68 \$/BBL el promedio diario para el US GULF Waterbone No. 6, 3% fue de 73.67 \$/BBL

PORCENTAJE DE PRECIO SPOT

El 2% del tiempo durante el mes el precio Spot se mantuvo al rededor de **127 US\$/MWh**
El 25% del tiempo, se mantuvo en un valor alrededor de **120 a 123 US\$/MWh**
El 47% del tiempo, se mantuvo en un valor alrededor de **115 a 119 US\$/MWh**

PLANTAS MARGINALES DEL PRECIO

Se puede observar que los generadores que determinaron el precio del Mercado spot, fueron: **CHIXOY CON 34%**
ARIZONA CON 26% Y POLIWAT Y LAS PALMAS CON 8% de participación en el mes